



# VILPE®-lösningar för flacka tak



VILPE-garantier:

**10** års  
färggaranti

**20** års  
teknisk garanti



**VILPE Sverige AB**

**Försäljning & tekniskt stöd**

Tel. +46 70 511 2020

E-post: [sales@vilpe.com](mailto:sales@vilpe.com)

Bergtorpsvägen 43 B

183 64 Täby

> [VILPE.COM](http://VILPE.COM)

Leif Fredriksson, *Försäljningschef*  
*Skandinavien*

Nisse Hedberg, *Säljare*  
*Skandinavien*

Tel. +46 73 386 9420

E-post: [leif.fredriksson@vilpe.se](mailto:leif.fredriksson@vilpe.se)

Tel. +46 70 511 2020

E-post: [nisse.hedberg@vilpe.se](mailto:nisse.hedberg@vilpe.se)

**VILPE-garantier:**

**10** års färggaranti

**20** års teknisk garanti

# INNEHÅLL

VILPE SENSE	4
VENTILATION AV TAKKONSTRUKTIONER	6
Alipai undertrycksavluftare	6
GENOMFÖRINGAR	8
Papp Hög-genomföringar	8
315-630S FLOW-genomföringar	8
TAKSTOSAR	10
Takstosar för papptak	10
Diffusionsspärrar	11
PVC-takstosar	11
TAKBRUNNAR	12
Silar för takbrunnar	12
Takbrunnar av syrafast stål	13
INFÄSTNINGAR	15
Traditionella infästningar - VILPE Croco	15
Verktyg till Croco-infästningar	18
Power-infästningar	19
OM VILPE	20

Våra produkter har genomgått följande bedömningar:



Gäller produkter märkta med 1  
Mer information om bedömningen finns i Byggvarubedömningens Webbtjänst.



Produkten bedömd i  
SundaHus Miljödata

Gäller produkter märkta med 2

Produkten är listad i husproduktportalen och  
kan användas i Svanenmärkt byggande.

Gäller produkter märkta med 3



## VILPE SENSE

### Ett intelligent system för fuktkontroll

#### VILPE Sense förebygger fuktskador

VILPE Sense är den första produkten på marknaden som både upptäcker och förebygger fuktskador. Lösningen består av en VILPE-takfläkt med EC-motor, en kontrollenhet, en mobil basstation och två eller fler sensorer.

Genom att mäta den relativa fukthalten och temperaturen i till exempel tak- eller grundstrukturerna, hittar VILPE Sense fuktskador och läckor, så att de kan repareras innan problemen blir större och dyrare. Ju snabbare fuktskador och läckage kan upptäckas, desto enklare och billigare blir korrigeringsåtgärderna.

VILPE Sense-systemet larmar om förändringar i fukthalten i strukturerna genom en applikation i din telefon, surfplatta eller på din dator. Systemet torkar också isoleringen vid behov: till exempel efter regn eller under fuktiga höstar kan fuktskador uppstå även om det inte finns läckor i taket.

#### Hur det fungerar

Baspaketet för VILPE Sense består av två sensorer och en kontrollenhet, kopplade till en energieffektiv ECo-takfläkt och en mobil basstation. Alla VILPE ECo-takfläktar kan kombineras med VILPE Sense. VILPE ECo Sense takfläkt kan installeras i undertrycksavluftare, så att strukturerna inte behöver öppnas. VILPE Sense-systemet kan utökas med extra sensorer. Ett SIM-kort krävs för att den mobila basstationen ska fungera. SIM-kortet kan köpas förinstallerat eller införskaffas separat.

En sensor mäter temperaturen och relativa fuktigheten i isoleringslagret, medan den andra mäter motsvarande data i uteluften. Insamlad data skickas via kontrollenheten till den mobila basstationen (säljs separat) och vidare till VILPEs molntjänst, där data analyseras. Algoritmen beräknar och jämför absoluta fuktigheten i strukturerna med absoluta fuktigheten i uteluften och reglerar ECo-takfläkten till optimal hastighet utifrån ventilationsbehovet. Till exempel om VILPE Sense detekterar en för hög fuktmängd i isoleringslagret, höjs has-



För mer information, besök:

[VILPE.COM/SV/SENSE](http://VILPE.COM/SV/SENSE)

Produkt	Produktnr
VILPE Sense grundpaket	735042
VILPE Sense sensor (extra)	735041
VILPE Sense mobil basstation + SIM	735043
VILPE Sense mobil basstation	735044
VILPE ECo Sense takfläkt (för undertrycksavluftare)	741982



VILPE Sense grundpaket



VILPE Sense sensor



VILPE Sense mobil basstation (+ SIM)



VILPE ECo Sense takfläkt

tigheten på takfläkten automatiskt tills takstrukturen är torr. Då överskottsfukten har avlägsnats, återgår takfläkten till sin normala hastighet.

## Fördelar

Ett fukthanteringssystem för konstruktionerna är en del av ansvarsfullt byggande och ansvarsfull fastighetsförvaltning. VILPE Sense ger fördelar för såväl fastighetsägare, beslutsfattare i husbolag, som takentreprenörer. Systemet möjliggör exakt och systematisk uppföljning av skicket på övre bjälklaget och bottenbjälklaget, samt en effektivare torkning av konstruktionerna.

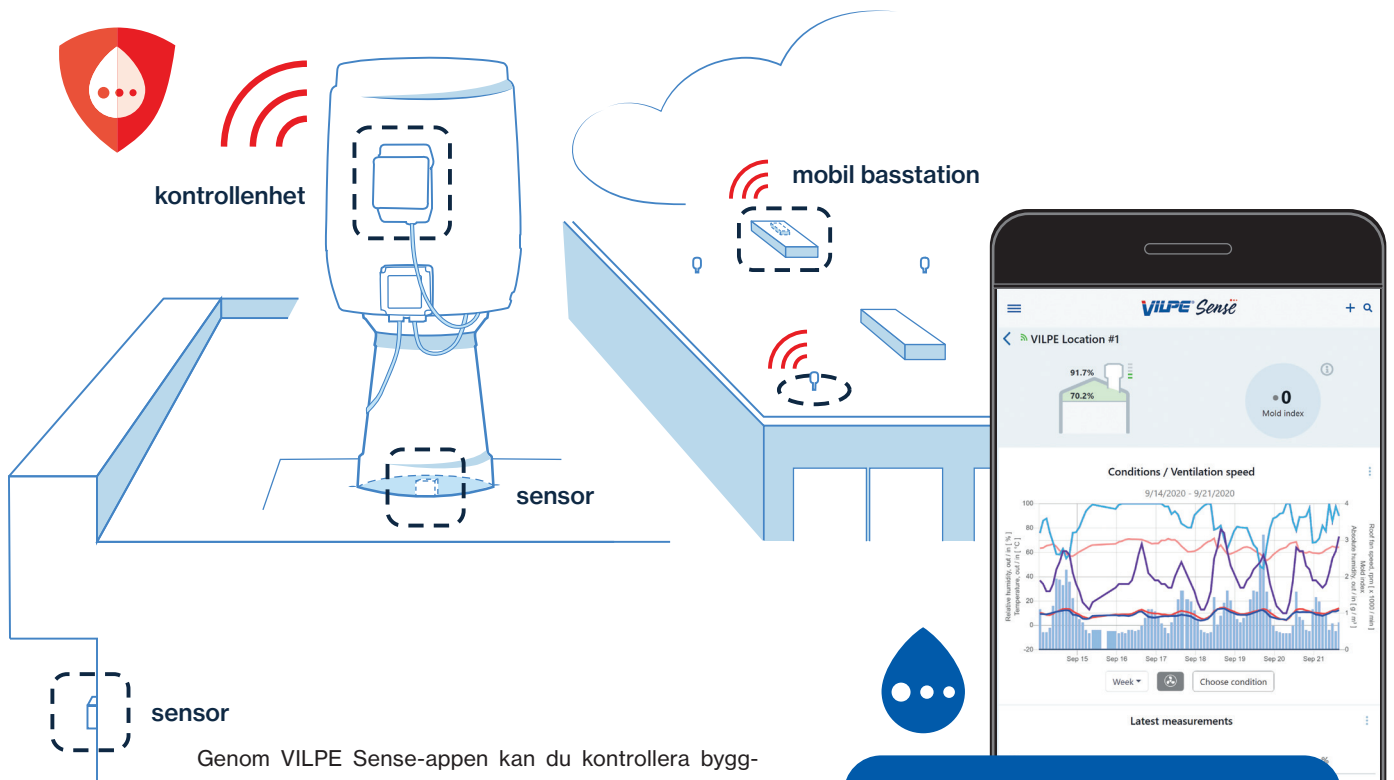
När eventuella problem upptäcks i tid kan man minska behovet av överraskande och dyra renoveringar eller rentav undvika dem helt.

Reparationerna kan genast koncentreras till rätt ställe, så de blir enklare och snabbare att genomföra. Konstruktionerna behöver inte undersökas eller repareras baserat på spekulationer, utan beslutsfattandet kan göras utifrån opartiska, mätbara data. Reparationsbehovet är också enkelt att bedöma på förhand och reparationerna kan utföras på ett systematiskt sätt.

Isoleringsskikten och konstruktionerna ventileras automatiskt med VILPE Sense, till exempel efter regn och under regniga höstförhållanden. När isoleringsskiktet och konstruktionerna hålls så torra som möjligt förebyggs i betydande grad uppkomsten av mögel eller svamp i konstruktionerna. Isoleringsskiktet fungerar också bättre, eftersom fukt i isoleringsskiktet minskar de isolerande egenskaperna, vilket ökar byggnadens energianvändning.

Förebygger uppkomsten av fuktskador, även under byggtiden när konstruktionerna utsätts för varierande väderförhållanden.

Ökar fastighetens återförsäljningsvärde. Vid försäljning kan man bevisa skicket på fastigheten med pålitliga data. Man kan även minska behovet av besvärliga inspektioner av det övre bjälklaget.



sensor

Genom VILPE Sense-appen kan du kontrollera byggnadens tillstånd när som helst. Systemet larmar automatiskt via appen vid ett potentiellt läckage. Data kan även exporteras till vilket husautomationssystem som helst på ett säkert sätt. Användaren kan följa temperaturen, relativa fukthalten, absoluta fukthalten, mögelindex och takfläkthastighet.

Följ takets skick i  
VILPE Sense-appen



VILPE Alipai 75  
undertrycksavluftare



VILPE Alipai FLOW 110  
undertrycksavluftare



VILPE Alipai FLOW 160  
undertrycksavluftare



VILPE Alipai FLOW nock 14  
undertrycksavluftare



VILPE Alipai FLOW nock 27  
undertrycksavluftare

# VENTILATION AV TAKKONSTRUKTIONER

## Alipai undertrycksavluftare

### ALIPAI undertrycksavluftare låter taket andas

Alipai undertrycksavluftare ventilerar takkonstruktionerna och avlägsnar effektivt den fukt som uppstår i huskonstruktionerna. Under byggfasen är det normalt att fukt ansamlas i trä, betong och andra byggmaterial, men fukten kan senare leda till problem om den inte avlägsnas. Fukt kan också ansamlas från läckor i konstruktionen.

Det finns flera skäl till att se över ventilationen i taket. Om taket inte ventileras ordentligt kan den fuktiga luften som normalt stiger upp från byggnaden, kondenseras och orsaka fukt i takets isolering. Under vintern kan fukten frysa till is, vilket gör att isoleringen som ska hålla taket torrt tappar sin fuktspärrförmåga. Det här kan i sin tur orsaka högre värmekostnader eftersom värme kan läcka ut.

För mycket fukt i träkonstruktionerna orsakar röta och ökar tillväxten av svamp, mögel och mikroorganismer. Alipai undertrycksavluftaren säkerställer att isoleringen förblir torr, förbättrar luftkvaliteten i huset och håller värmekostnaderna nere.

## Produktionsmaterial

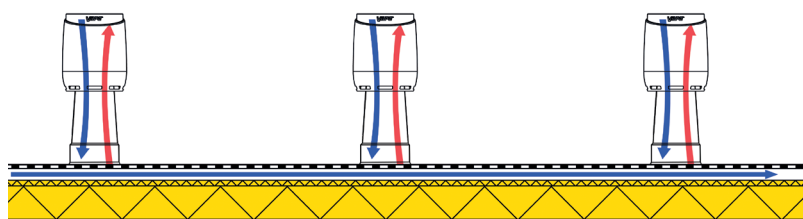
Alipai undertrycksavluftare tillverkas i slitstarkt polypropenmaterial, som ökar produktens livslängd och minskar därmed miljöbelastningen. Plasten är återvinningsbar, UV-skyddad och tål hårda väderförhållanden. Tack vare det unika UV-skyddet tål produkten stark sol. Produkten tål en ständig temperatur mellan -30°C och +80°C och kortvariga temperaturer mellan -40°C och +120°C.

Produktionsmaterialet tål inte att rengöras med produkter som innehåller silikon. Produkterna tål inte heller att förvaras i utrymmen där man använder aeresoler som innehåller silikon.

## Användningsområde

Alipai undertrycksavluftare finns att få för både lutande, låglutande och flacka tak samt för takets nockdelar. Alipai nock undertrycksavluftare används på nockar på låglutande papptak. Vinkeln på flänsen säkerställer ett vattentätt och hållbart resultat på nocken.

Antalet Alipai undertrycksavluftare som behövs per takarea beror på objektet, byggnadsmaterialet och byggregler. Därför ska det exakta antalet undertrycksavluftare räknas ut av behöriga byggare. Generellt kan man räkna med en Alipai 75 per ungefär 75 m<sup>2</sup>, en Alipai 110 per ungefär 100 m<sup>2</sup> och en Alipai 160 per



Alipai undertrycksavluftarens unika formgivning ökar luftflödet.

ungefär 150 m<sup>2</sup>. När man planerar takets ventilation är det viktigt att säkerställa att precis alla delar av taket blir luftade.

## Funktion och egenskaper

Alipai undertrycksavluftarens funktion bygger på de lufttrycksskillnader som skapas av vinden. Alipai undertrycksavluftarens unika formgivning skapar ytterligare luftdrag i ventilationsröret vilket ökar luftflödets hastighet.

Alipai undertrycksavluftaren står på en stabil, bred och rillad fläns. Den patenterade flänsens bågiga rillade sidor säkerställer bästa möjliga fäste på bitumentak. Bredden på flänsen är 150 mm. Ventilationsbehovet avgör vilken storlek på röret som behövs (Ø 75, 110 eller 160 mm).

VILPE Alipai PVC-krage är konformad, vilket gör monteringen av Alipai undertrycksavluftare på PVC-tak enkel och säkerställer att resultatet är vattentätt. Alipai PVC-kragen är tillverkad av PVC-plast och ska därför monteras på PVC-tak med samma svetsmetod som själva takmaterialet. En klämring används för att spänna fast kragen runt undertrycksavluftaren. Alipai PVC-krage är tillverkad av genomfärgad polyvinylklorid (PVC).

Produkt	Storlek Ø (mm)	Höjd (mm)	Färg	Produktnr	
VILPE Alipai 75 undertrycksavluftare	75	395 (L = 260)	Svart	73002	1 2
VILPE Alipai FLOW 110 undertrycksavluftare	110	473 (L = 330)	Svart	732102	1 2
			Mörkgrå	732107	1 2
			Ljusgrå	732101	1 2
VILPE Alipai FLOW 160 undertrycksavluftare	160	509 (L = 415)	Svart	730162	1 2
VILPE Alipai FLOW nock 14 undertrycksavluftare	110	477 (L = 322)	Svart	732132	1 2
VILPE Alipai FLOW nock 27 undertrycksavluftare	110	477 (L = 322)	Svart	732142	1 2
	160	396 (L = 302)	Svart	730182	1 2
VILPE Alipai FLOW låglutande tak	110	665 (L = 500**)	Svart	732162	1 2
	160	668 (L = 560**)	Svart	730172	1 2
	160	1022 (L = 924**)	Svart	730202	1 2
VILPE Alipai FLOW lutande tak	110	699 (L = 554**)	Svart	732162	1 2
VILPE Alipai 110 PVC krage	110		Mörkgrå	730102	2
			Ljusgrå	730103	2
VILPE Alipai 160 isoleringssats (6 st.)	160			730192	

L = rörlängd från takytan exklusive hatt (max. snödjup)

\*\* = Om man för längden endast beaktar genomföringen, är den för Alipai FLOW låglutande 200 mm och Alipai FLOW lutande 50 mm.

1 = Byggvarubedömningen, se s. 3

2 = Bedömd i Sunda Hus Miljödata, se s. 3



VILPE Alipai FLOW låglutande 110



VILPE Alipai FLOW låglutande 160  
(produktnr 730172)



VILPE Alipai FLOW låglutande 160  
(produktnr 730202)



VILPE Alipai FLOW  
lutande tak



VILPE PVC-krage för Alipai 110  
undertrycksavluftare

# GENOMFÖRINGAR

## Papp hög-genomföring

VILPE Papp hög-genomföring används för vattentätt montage av VILPE P-seriens tillbehör på låglutande tak. Frånluftshuvar, avloppsluftare, takfläktar, antenn- och rör genomföringar kan installeras på Papp hög-genomföringen.

Höjden på Papp hög-genomföringen är 200 mm, vilket hindrar vatten att ta sig in i strukturerna ifall vattennivån stiger på taket. Flänsens bredd är 150 mm. Papp hög-genomföringen passar alla VILPE P-seriens ventilationsrör och takfläktar med en diameter på 75-160 mm.

VILPE XL Papp hög-genomföring används för montering av P-seriens XL-ventilationsrör och -takfläktar med en kanaldiameter på 160-250 mm. Produktens höjd är 300 mm och flänsens bredd är 152/154 mm.

Obs. Om kanalstorleken är 160 mm rekommenderar vi VILPE P-seriens ventilationsrör och genomföringar i storlek XL för bättre isolering.

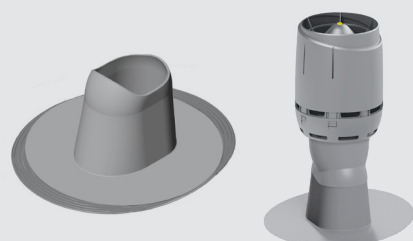
## Montering

Papp hög-genomföringen monteras under pappläggningsen för ett helt vattentätt resultat. Det går även bra att montera produkten efter pappläggningsen mellan två papplager. Papp hög-genomföring och XL Papp hög-genomföring monteras på tak med en lutning på mindre än 1:5 (11,5 grader). Tillverkningsmaterialet är polypropylen.

Produktionsmaterialet tål inte att rengöras med produkter som innehåller silikon. Produkterna tål inte heller att förvaras i utrymmen där man använder aeresoler som innehåller silikon. Silikon förstör materialets fästförmåga.



VILPE Papp hög-genomföring



VILPE Krage PVC för Papp hög-genomföring



VILPE Krage EPDM för Papp hög-genomföring



VILPE XL Papp hög-genomföring



VILPE 315-400S FLOW frånluftshuva med FLOW takgenomföring och FLOW plåtbeslag för genomföring

Produkt	Färg	Produktnr	
VILPE Papp hög-genomföring	Svart	740752	12
	Grå	740757	12
VILPE XL Papp hög-genomföring	Svart	740052	2
	Grå	740057	2
VILPE Krage PVC för Papp hög-genomföring	Grå	75703	2
	Ljusgrå	75702	2
VILPE Krage EPDM för Papp hög-genomföring	Svart	75700	2

1 = Byggvarubedömningen, se s. 3

2 = Bedömd i Sunda Hus Miljödata, se s. 3

## 315-630S FLOW takgenomföringar

### Användning och storlek

VILPE 315-630S FLOW-frånluftshuvar och prefabricerade genomföringar utgör en utmärkt allt-i-ett-lösning för större ventilationsprojekt. Frånluftshuvarna passar nya eller renoverade industrilokaler, flerbostadshus, hotell, sportanläggningar eller andra större byggnader med en ventilationsenhet. VILPE 315-630S FLOW-frånluftshuvar och -genomföringar finns i kanalstorlekarna  $\varnothing$  315, 400, 500 och 630 mm och i färgerna silvergrå, svartgrå och svart.



## Snabb och enkel installation med färdig genomföring

Du kan köpa en färdig genomföring för VILPE 315-630S FLOW-frånluftshuvar, eller installera dem med en genomföring du själv tillverkar. VILPEs 315/400S och 500/630S-genomföringar är både enkla att installera och ett säkert val för ett vattentätt resultat. Eftersom genomföringen är färdiggjord kan plåtarbetet minimeras, vilket sparar både tid och pengar. Genomföringens släta underdel är sluten och avtagbar, så produkten kan justeras för att passa de flesta projekt när ventilationskanalen ansluts till FLOW-genomföringen. Vid anslutningen görs en utskärning i basplattan för ventilationskanalen. Basplattans mått är 495 x 495 mm for 315/400S and 740 x 740 mm for 500/630S.

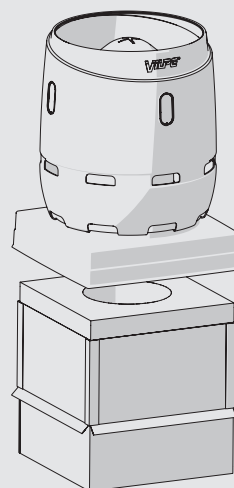
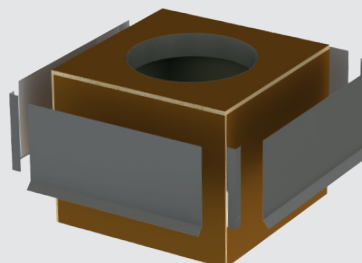
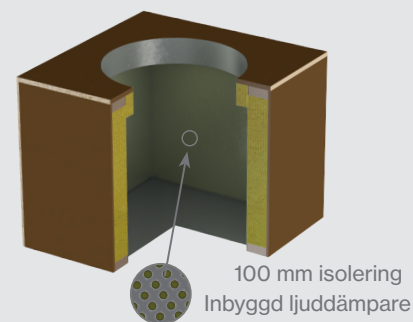
## Material och konstruktion

Genomföringen är gjord av plywood och isolerad med ett 100 mm tjockt lager av stenull. Invändigt är genomföringen klädd med perforerad plåt, som fungerar som en ljuddämpare. Beslag av lackad plåt täcker plywooden utvändigt och gör att genomföringen kan monteras vattentätt på flacka tak. Lackade plåtbeslag säljs separat. Takgenomföringen förankras i takkonstruktionen enligt gällande nationella föreskrifter.

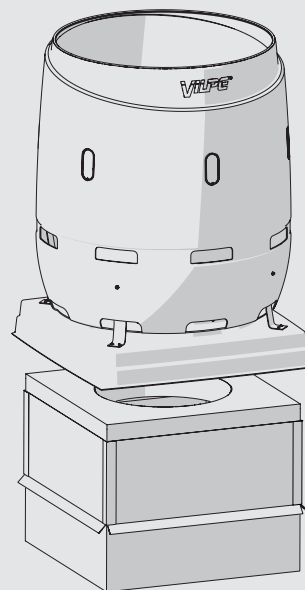
VILPE 315-630S FLOW-frånluftshuvar är gjorda av polyeten, ett lätt men tåligt material. Polyeten är kemikaliebeständigt och rostar inte, till skillnad från motsvarande produkter av metall.

Mer information om 315-630S FLOW frånluftshuvar och takgenomföringar, inklusive data över prestanda, finns på VILPEs webbplats:

[vilpe.com/315-630s-flow/se/](http://vilpe.com/315-630s-flow/se/)



315/400S FLOW frånluftshuv och  
315/400S FLOW takgenomföring



500/630S FLOW frånluftshuv och  
500/630S FLOW takgenomföring.

Produkt	Mått Ø (mm)	Färg	Produktnr
VILPE 315S FLOW frånluftshuv + monteringsats	315	Svart	350402
		Svartgrå	350407
		Silvergrå	350401
VILPE 400S FLOW frånluftshuv + monteringsats	400	Svart	350412
		Svartgrå	350417
		Silvergrå	350411
VILPE 500S FLOW frånluftshuv + monteringsats	500	Svart	350432
		Svartgrå	350437
		Silvergrå	350431
VILPE 630S FLOW frånluftshuv + monteringsats	630	Svart	350442
		Svartgrå	350447
		Silvergrå	350441
VILPE 315S FLOW takgenomföring ljuddämpad	315		350421
VILPE 400S FLOW takgenomföring ljuddämpad	400		350420
VILPE 500S FLOW takgenomföring ljuddämpad	500		350450
VILPE 630S FLOW takgenomföring ljuddämpad	630		350451
VILPE 315/400 FLOW plåtbeslag för genomföring	315/400	Svart	350423
VILPE 500/630 FLOW plåtbeslag för genomföring	500/630	Svart	350453

# TAKSTOSAR

## Takstosar för papptak

### Takstosar för låglutande papptak

VILPE-takstosar används som genomföringar på tak av bitumenmaterial. I urvalet av runda EPDM papptaksstosar finns produkter i diametern 12-875 mm. RHS-takstosar lämpar sig för kvadratformade objekt i storleken 40-140 mm, medan R-Felt delbara stosar används för redan monterade runda objekt i storleken 19-250 mm. Rörstorleken avgör vilken klämprofil som ska användas.

### Användningsområde

De patenterade Felt- och RHS-takstosarna säkerställer att sömmarna för rör, antenner, flaggstänger, reklampelare och liknande i bitumentak är vattentäta. De delbara R-Felt och RHS-Felt-stosarna används för redan monterade runda objekt i stora storlekar eller för objekt där vanlig stos inte kan användas.

### Funktion och sammansättning

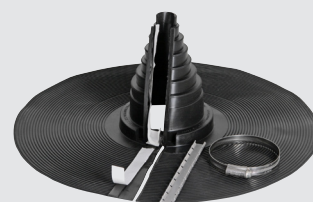
Temperaturfluktureringar och vind kan orsaka att vattentätningen på taket inte håller, på grund av naturliga rörelser i takmaterial och rör. Det mjuka EPDM-gummit i takstosarna säkerställer bästa möjliga fäste mot taket, samtidigt som stosen bättre följer de naturliga rörelserna hos takmaterial och rör.

Den patenterade konstruktionen av flänsen och noggranna monteringsmetoder gör att produkten fäster väl på bitumentak och maximerar tätningen. Flänsens bredd är 150 mm.

Silikon förstör materialets fästförmåga. Produktionsmaterialet tål därför inte att rengöras med produkter som innehåller silikon. Produkterna kan inte heller förvaras i utrymmen där man använder aeresoler som innehåller silikon.



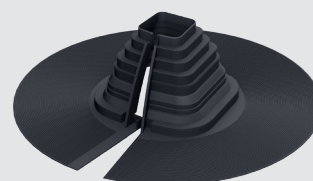
VILPE Papptaksstos EPDM



VILPE R-Felt delningsbar takstos EPDM



VILPE RHS-fyrkantstos EPDM



VILPE RHS-papptaksstos retrofit

Produkt	Modell / mått Ø (mm)	Produktnr	
VILPE Papptaksstos EPDM (inklusive klämring)	NO-1 Ø 12/19/25/38	70040	1 2 3
	NO-2 Ø 50/60	70060	1 2 3
	NO-3 Ø 75/90	70090	1 2 3
	NO-4 Ø 110/125	70125	1 2 3
	NO-4.5 Ø 130/140	70130	1 2 3
	NO-5 Ø 150/175	70175	1 2 3
	NO-6 Ø 200/250	70250	1 2 3
	NO-7 Ø 275/325	70325	1 2 3
	NO-8 Ø 350/400	70400	1 2 3
	NO-9 Ø 500/525/550/575	71050	1 2 3
	NO-10 Ø 600/625/650/675	71060	1 2 3
	NO-11 Ø 700/725/750/775	71070	1 2 3
NO-12 Ø 800/825/850/875	71080	1 2 3	
VILPE R-Felt delningsbar takstos EPDM (inklusive klämring)	19-90	70510	2
	110-170	70514	2
	160-250	70518	2
VILPE RHS-fyrkantstos EPDM*	40x40/50x50/60x60/70x70	71090	2
	80x80/100x100/120x120/140x140	71094	2
VILPE RHS-papptaksstos retrofit	80-150	71745	

\*Exklusive klämring. Klämringen väljs enligt rörstorleken.

1 = Byggvarubedömningen, se s. 3

2 = Bedömd i Sunda Hus Miljödata, se s. 3



## Diffusionsspärrar

Diffusionsspärrarnas uppgift är att hindra kondensvatten från att rinna längsmed röret. Diffusionsspärrar (HT-spärrarna) ska användas i fall där rör förs igenom ytskiktet i lutande och låglutande tak.

### Montering

Om ytskiktet är av bitumen fästs diffusionsspärren med bitumen. På andra material än bitumen fästs diffusionsspärren med för materialet lämplig tejp eller lim. Om underlagsmaterialet är tunn profilerad plåt, måste en skiva av hårt material monteras på ytskiktet före monteringen av diffusionsspärren. Flänsen ska fästas på skivan. Eftersom den övre delen av spärrens vertikala del är något smalare pressas den tätt mot röret.

### Tillverkningsmaterial

Papp-, RHS-, R-Felt och diffusionsspärrarna är tillverkade i hållbart EPDM-gummi. Materialet tål hårda väderförhållanden, UV- och ozonstrålning samt syror och alkali. Diffusionsspärrarna tål bestående temperaturer på -50°C till +90°C samt temporära temperaturer upp till +120°C. Standardfärgen är svart.

Produktionsmaterialet tål inte att rengöras med produkter som innehåller silikon. Produkterna tål inte heller att förvaras i utrymmen där man använder aeresoler som innehåller silikon. Silikon förstör materialets fästförmåga.

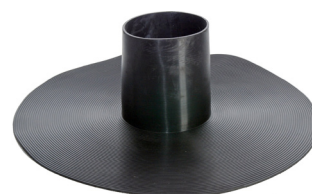
Produkt	Modell / mått Ø (mm)	Höjd (mm)	Produktnr	
VILPE Diffusionsspärr	HT-50 Ø 50	33	71205	2
	HT-75 Ø 75		71207	2
	HT-110 Ø 110		71211	2
	HT-125 Ø 125		71213	2
	HT-160 Ø 160		71216	2
VILPE Hög diffusionsspärr	HTH-110 Ø 110	133	71212	2

1 = Byggvarubedömningen, se s. 3

2 = Bedömd i Sunda Hus Miljödata, se s. 3



VILPE Diffusionsspärr



VILPE Hög diffusionsspärr



VILPE PVC takstos

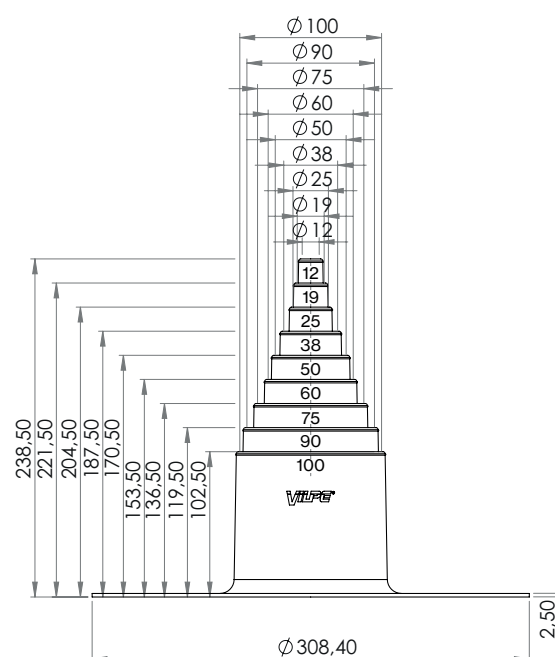
## PVC-takstos

VILPE PVC takstos används som genomföring för runda rör på PVC-baserade ytskikt. Exempel på användningsområden är flaggstänger, livlinefästen, antennstag eller stativ för reklamskyltar. PVC-takstosarna finns tillgängliga i två storlekar: 12-100 mm och 110-160 mm. Produkterna fås i kulörerna mörkgrå och ljusgrå.

### Tillverkningsmaterial och montering

VILPE PVC takstos är tillverkad av färgad polyvinylklorid (PVC). Stosen svetsas fast med het luft och spänns åt runt röret med en klämma i rostfritt stål. Produktionsmaterialet tål inte att rengöras med produkter som innehåller silikon eller att förvaras i utrymmen där man använder aeresoler som innehåller silikon. Silikonet förstör materialets fästförmåga.

Produkt	Modell / mått Ø (mm)	Färg	Produktnr
VILPE PVC takstos	12-100	Ljusgrå	70601
		Mörkgrå	70602
	110-160	Ljusgrå	70611
		Mörkgrå	70612



# TAKBRUNNAR

Takbrunnar behövs på låglutande tak för att leda bort regnvatten och smält snö. I VILPEs produktsortiment ingår nu både takbrunnar av syrafast stål och av polypropen. De nya takbrunnarna av syrafast stål är konstruerade för de mest krävande klimatförhållandena. Takbrunnens fläns har en bitumenprimer för att underlätta monteringen.

Takbrunnarna är helt vattentäta. Brunnarna är lätta att rengöra, eftersom silen enkelt kan lossas. Lövsilarna är ändå mycket hållbara när de är monterade och hålls väl på plats trots hårda vindar och andra yttre belastningar.

Våra takbrunnar är utvecklade och testade enligt standarden SFS EN 1253-2 för takbrunnar. I standarden ingår test av hållbarheten vid belastning, takbrunnarnas luft- och vattentäthet under tryck och flödes hastighet både med och utan lövsil.

## Silar för takbrunnar

Silar förhindrar att löv och annat skräp kommer ner i takbrunnen och täpper till. VILPEs silar kan enkelt lossas vid rengöring av takbrunnarna, men hålls ändå säkert på plats. Till takbrunnar av modell A väljs silar av modell A och till C-takbrunnar väljs C-silar.

VILPEs silar för takbrunnar är tillverkade av genomfärgad polypropenplast (PP), vilket är ett väder- och slagtåligt material som inte korroderar. Plasten är UV-skyddad för att undvika att färgen bleks i solen. Materialet klarar hårda påfrestningar från industri, trafik samt väder och vind. Plasten är kemiskt neutral och klarar en konstant temperatur på -30°C till +80°C, samt tillfälliga temperaturer på -40°C till +120°C.

## Silar

Produkt	Modell (Ø mm)	Produktnr
Plastsil för A-takbrunn	A 75-160	392209
Plastsil för C-takbrunn	C-75	392205
	C-90	392206
	C-110	392207
	C-160	392208
VILPE Lövsil 75-125 mm	75-125	72424
VILPE CM-sil	75	72420
	110	72422
VILPE AM fullflödessil		72140

## Flödesdata

EN 1253-2

Modell	Utan sil (l/s)	Med sil (l/s)
C-75	2,2	1,8
C-110	5,3	4,8
C-160	8,2	7,8
A-75	5,7	4,5
A-110	6,1	5,7
A-160	8,2	7,9



VILPE Plastsil för A-takbrunn



VILPE Plastsil för C-takbrunn



VILPE Lövsil 75-125 mm



VILPE CM-sil



VILPE AM fullflödessil



VILPE HST-takbrunn, A-modell Ø 75



VILPE HST-takbrunn, A-modell Ø 110



VILPE HST-takbrunn, A-modell Ø 160

## Takbrunnar tillverkade av syrafast stål

VILPEs takbrunnar i syrafast stål (A4 / 316) är utvecklade för att klara även de mest krävande klimatförhållandena och passar alla låglutande papptak. Produkterna kan ersätta gamla takbrunnar och är ett utmärkt val för renoveringsobjekt.

Takbrunnarnas fläns har hål i kanten för att underlätta infästning till material som till exempel faner. Flänsen är även behandlad med bitumenprimer, som underlättar fästning på takpapp. Observera att flänsen på VILPEs takbrunnar inte är perforerad.

Syrafast stål är ett mycket korrosionsbeständigt material med lång livslängd. Takbrunnar har en kritisk funktion på flacka tak och ett långsiktigt stabilt material är en grundförutsättning för att funktionen ska kunna garanteras i många år. Ett hållbart material är också en ekonomisk investering på lång sikt.

Till skillnad från vanligt rostfritt stål står syrafast stål väl emot föroreningar och kemikalier i luften. Det gör syrafast stål speciellt bra lämpad för miljöer med hög luftfuktighet eller hög halt av salter eller kemikalier, som t.ex. tak på simhallar, vid kemikalieindustrier eller i havsmiljöer.

### A- och C-modeller

Takbrunnarna i syrafast stål av A-modell har en uppsamlingsbassäng. De lämpar sig för objekt där vattenvolymdimensioneringen kräver ett större flöde genom takbrunnen, eftersom A-takbrunnarna har en större sil än C-takbrunnar av motsvarande storlek. C-takbrunnarna har ingen uppsamlingsbassäng.

Takbrunnarna har rördimensionerna 75, 110 eller 160 mm och finns i flera olika längder från 350 mm och uppåt. Takbrunnar av metall kan tillverkas flexibelt i mått som passar objektet. *Obs!* Ett undantag är takbrunnen C-90 200 som monteras som sådan i renoveringsobjekt.

Det finns många tillbehör till takbrunnarna av metall, som värmeelement, plastsilar och kondensisolering. Byggaren kan skräddarsy helheten efter behov. Tillbehören kan fabriksmonteras på takbrunnarna i monteringskedet, eller så kan kunden montera dem själv.



VILPE HST-takbrunn, C-modell Ø 75



VILPE HST-takbrunn, C-modell Ø 90



VILPE HST-takbrunn, C-modell Ø 110



VILPE HST-takbrunn, C-modell Ø 160

### HST-takbrunnar, A-modell

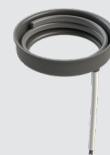
Produkt	Längd (mm)	Produktnr
VILPE HST-takbrunn, A-modell Ø 75	350	390001
	600	390002
	750	390003
	1000	390004
VILPE HST-takbrunn, A-modell Ø 110	350	390021
	600	390022
	750	390023
	1000	390024
VILPE HST-takbrunn, A-modell Ø 160	350	390031
	600	390032
	750	390033
	1000	390034

### HST-takbrunnar, C-modell

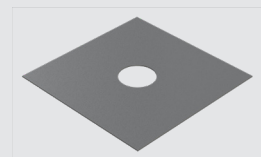
Produkt	Längd (mm)	Produktnr
VILPE HST-takbrunn, C-modell Ø 75	350	391001
	600	391002
	750	391003
	1000	391004
VILPE HST-takbrunn, C-modell Ø 90	200	391011
	350	391021
	600	391022
	750	391023
VILPE HST-takbrunn, C-modell Ø 110	1000	391024
	350	391031
	600	391032
	750	391033
VILPE HST-takbrunn, C-modell Ø 160	1000	391034

## Tillbehör för takbrunnar

Produkt	Modell (Ø mm)	Längd (mm)	Produktnr	
VILPE Värmeelement för takbrunn	75, 14 W		392000	
	110, 14 W		392002	
	160, 14 W		392003	
	160, 32 W		392004	
VILPE Bitumenfläns för takbrunn	C-75-90		392210	
	C-110		392211	
	C-160 / A-75-160		392212	
	Klippt till en specifik längd		396000	
	VILPE Kondensisolering för A-takbrunn	A-75	350	395001
600			395002	
750			395003	
1000			395004	
A-110		350	395021	
		600	395022	
		750	395023	
		1000	395024	
A-160		350	395031	
		600	395032	
		750	395033	
		1000	395034	
VILPE Kondensisolering för C-takbrunn		C-75	350	395101
			600	395102
			750	395103
			1000	395104
	C-110	350	395121	
		600	395122	
		750	395123	
		1000	395124	
	C-160	350	395131	
		600	395132	
		750	395133	
		1000	395134	



VILPE Värmeelement för takbrunn



VILPE Bitumenfläns för takbrunn



VILPE Kondensisolering för takbrunn



# INFÄSTNINGAR

## Traditionella infästningar - VILPE Croco

Croco-512 infästningar används för att fästa takens ytskikt, isoleringslager och akustikskivor till syresatt betong (Siporex) eller lättviktig aggregatbetong (Leca).

Croco A-infästningar används för att fästa 1-lags tätskiktssystem (eller isolering), medan Croco B-infästningar används för att fästa 2-lags tätskiktssystem (eller isolering).

Croco A och B-infästningar kan båda monteras på stål, betong eller trä.

- Plåtunderlag: fäst med VILPE KLA takskruv TX
- Träunderlag: fäst med VILPE KLA takskruv TX eller VILPE Croco justerbar skruv 95
- Betongunderlag: fäst med VILPE Betongskruv, VILPE KLA betongspik eller VILPE Croco justerbar skruv (95 eller 150)

## Justera längden på Croco med justerbara skruvar

Moderna Croco A och B-infästningar med justerbara skruvar underlättar monteringen, eftersom infästningens längd enkelt kan justeras enligt taklutningen. VILPE Croco-infästningar med justerbara skruvar minskar felmonteringsrisken, eftersom man i monteringskedet justerar produkten enligt takmaterialets och isoleringens tjocklek.

De justerbara skruvarna fås i två längder:

- Croco justerbar skruv 95 (hylsa 80 mm och skruv 95 mm)
- Croco justerbar skruv 150 (hylsa 125 mm och skruv 150 mm)

Ett T-25 (7 mm) Torx-verktyg används för monteringen. Om man monterar produkten på betong krävs även t.ex. en M-borr och en förlängning till M-borren. Torx-verktyget och M-borren med förlängning säljs separat.

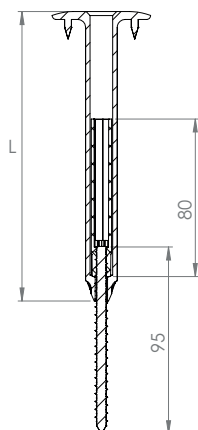


VILPE Croco A-infästning +  
justerbar skruv 95 mm

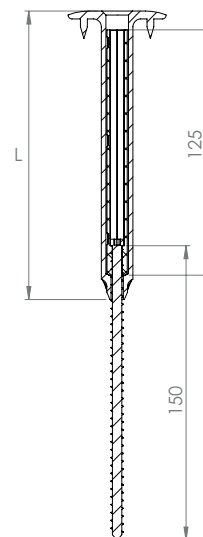


VILPE Croco B-infästning +  
justerbar skruv 95 mm

VILPE Croco A-infästning +  
Justerbar Croco-skruv 95.  
L är Croco modellens längd.



VILPE Croco A-infästning +  
Justerbar Croco-skruv 150.  
L är Croco modellens längd.



VILPE Croco 512



VILPE Croco A



VILPE Croco B

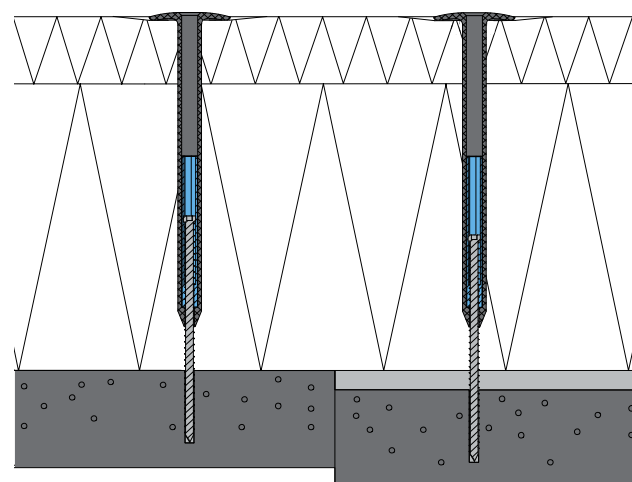
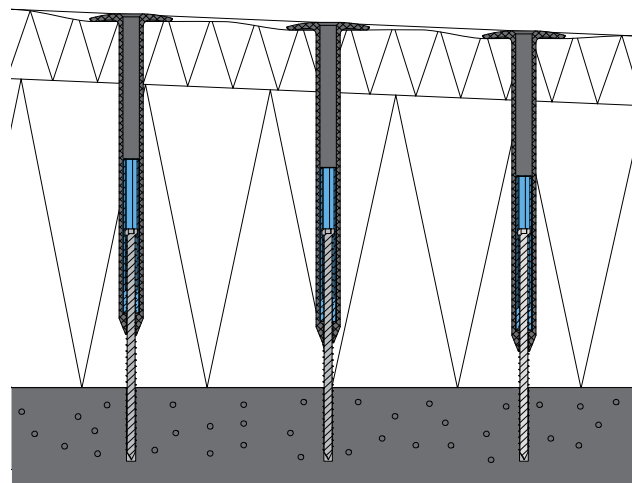
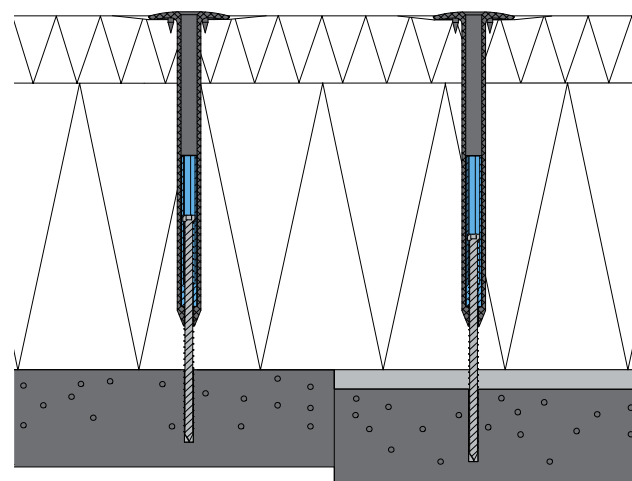
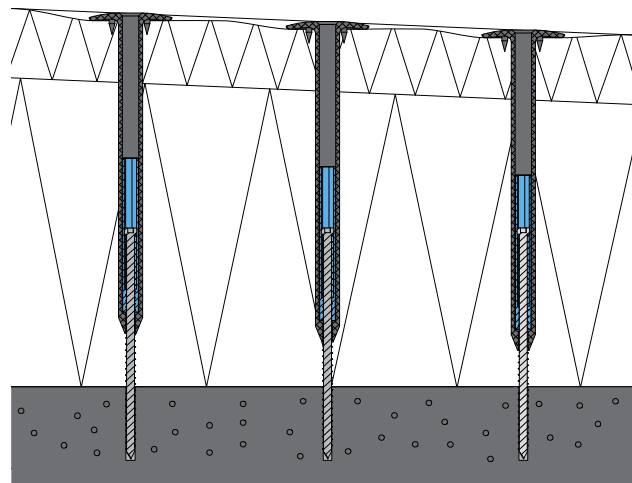
## Croco-infästningar

Produkt	Modell / längd (mm)	Produktnr	
Croco 512	00-10	054010	
	10-30	054030	
	30-50	054050	
	50-70	054070	
	80-100	054100	
	100-120	054120	
	120-140	054140	
	140-160	054160	
	180-200	054200	
	230-250	054250	
	280-300	054300	
	330-350	054330	
	380-400	054380	
Croco A	20	02020	1
	50	02050	1
	80	02080	1
	100	02100	1
	120	02120	1
	150	02150	1
	170	02170	1
	200	02200	1
	230	02230	1
	250	02250	1
	300	022300	1
	350	022350	1
	400	022400	1
	450	022450	1
	500	022500	1
	550	022550	1
	600	022600	1
650	022650	1	
700	022700	1	
Croco B	20	02520	1
	30	02530	1
	50	02550	1
	80	02580	1
	100	02600	1
	110	02610	1
	120	02620	1
	140	02640	1
	150	02650	1
	170	02654	1
	200	02660	1
	230	02664	1
	250	02670	1
	260	02674	1
	290	02678	1
	300	02680	1
	350	02690	1
400	02700	1	
450	02710	1	
500	02720	1	
550	02730	1	
600	02740	1	

1 = Byggvarubedömningen, se s. 3

## Justerbara Croco-skruv

Produkt	Modell / längd (mm)	Produktnr
Justerbar Croco skruv	95 mm	02704
	150 mm	02703







## Verktyg för Croco-infästningar

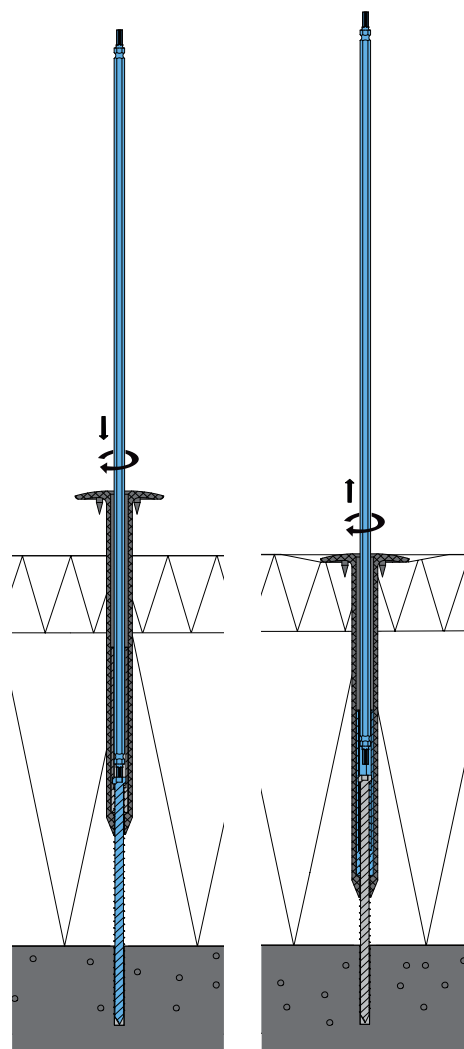
### Verktyg för Croco A och Croco B

Dubbeländade Torx-verktyg används för Croco-infästningar med TX-takskravar. Mejselns längd väljs enligt infästningens längd. Vi rekommenderar att valt verktyg är minst 30 mm längre än själva infästningen. 6 mm Torx-verktyg kan inte användas till justerbara Croco-skravar.

För Croco-infästningarnas betongspikar och -skruvar förborras ett  $\varnothing$  5 mm hål i betongen med en utbytesborr fäst vid en borrhörlängare. För tunna konstruktionstjocklekar kan en standard SDS+ stenborr användas och för tjockare konstruktioner kan man använda borrhörlängare. Betongspiken eller -skruven drivs ner med slagbormaskin och indrivningsdorn.

Modell	Längd (mm)	Produktnr
065-2X Torx bit (6 mm)*	65 (utgående modell)	910065
150-2X Torx bit (6 mm)*	150	910115
350-2X Torx bit (6 mm)*	350	910135
500-2X Torx bit (6 mm)*	500	910150
700-2X Torx bit (6 mm)*	700 (utgående modell)	910170
K-borr 5/28		90274
K-borrhörlängare 400 SDS +	400	90270
K-borrhörlängare 600 SDS +	600	90272
K-borrhörlängare 800 SDS +	800	90277
5X150/210 SDS+borr		9515206
Maskindorn 600 SDS+	600 (nyttolängd 400 mm)	90238
Maskindorn 800 SDS+	800 (nyttolängd 600 mm)	90240
M-borr 5/35		90290
M-borr 5/55		90291
M-borr skarvdel	750	90292
Torx-verktyg 700-2X (7 mm) justerbar	700	910180

\* 6 mm Torx-verktyg kan inte användas till justerbara Croco-skravar.



Montering av ett papptak med VILPE Croco A/B-infästningar.

### Verktyg för Croco-512

För Croco-512 förborras ett  $\varnothing$  12 mm hål med Siporex-borr. Kil för 60-300 mm långa Croco-512 monteras med slagverktyg (Setting tool) och dorn till slagverktyg (Peg for setting tool). Kil för 250-400 mm långa Croco-512 monteras med dorn-480 (480-Handpeg).

Modell	Längd (mm)	Produktnr
12X600 Siporexborr		90400
Setting tool 308/512 (Croco-512: 60-300 mm)		90010
Peg for setting tool (Croco-512: 60-300 mm)	320	90011
480-Handpeg (308/512) (Croco-512: 250-400 mm)	480 (total längd 600)	90048



## Power-infästningar

VILPE Power A-infästningar används för att fästa nytt takyttskikt och isoleringsmaterial på befintligt bitumenpapptak eller för att fästa ett isoleringslager på ett annat isoleringsmaterial, t.ex. EPS-, XPS- eller PIR-isolering. Power A-isoleringssskruvar kan också användas för att fästa isoleringsskivor i varandra.

Infästningen med fyrkantig kropp är starkare och förhindrar att vertyget snurrar under monteringen. Om det finns flera bitumenlager på taket eller om bitumenlagret är gammalt och hårt, kan man behöva förborra hål för infästningarna. Det går bra att borra med t.ex. en 8 mm borrar eller vid behov tjockare.

Power-infästningarna monteras med det fyrkantiga Power-verktyget. Isoleringens tjocklek avgör vilken längd infästningen ska ha. Power-infästningarna är tillverkade av starkt polyamidmaterial (nylon) och standardfärgen är svart. Resultatet från vindlastberäkningar avgör hur många infästningar som behövs.

Mått: Fläns Ø 50 mm, spiralstorlek Ø 28 mm.

## Förnyad Power A Justerbar - förbättrad infästning och starkare fäste

VILPE har förnyat sin infästning Power A Justerbar. Infästningens kropp har förbättrats, så produkten fäster nu bättre och fogen är starkare. Den nyare modellens draghållfasthet är 15 procent bättre jämfört med den äldre modellen.

Den justerbara Power A-infästningen har ett justeringsspänn på 35 mm. Tack vare det behöver installatören inte skaffa flera olika infästningsmodeller för olika tjocklekar på isoleringen, eftersom samma längd passar flera tjocklekar. En annan fördel är enklare installation. Den justerbara infästningen är speciellt behändig på sluttande tak, eftersom installatören lätt kan trampa ner infästningen till rätt längd.

Power A Justerbar-infästning används för att fästa ett nytt takskikt och isolering i ett äldre bitumenlager. När man lägger till ett isoleringslager ovanpå ett befintligt takskikt kan man förbättra takets värmeisoleringsförmåga och också vid behov förbättra taklutningen. Infästningen kan också användas för att fästa styva isoleringsskivor (EPS, XPS, PIR) i varandra.

Power-infästningen är tillverkat av slitstark polyamid (nylon) och standardfärgen är svart. Vid installationen ska ett sexkantigt 350-2X Torx-verktyg användas.

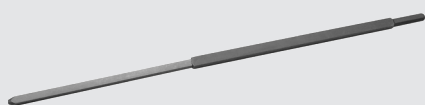
Mått: Fläns Ø 50 mm, spiralstorlek Ø 28 mm.



VILPE Power A-infästning



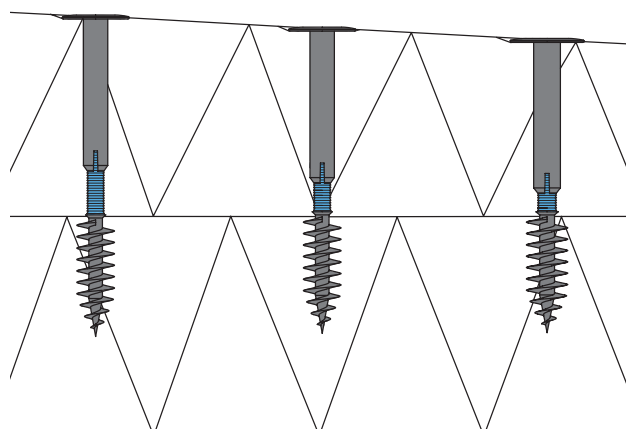
VILPE Power A Justerbar-infästning



VILPE Power-verktyg



VILPE 350-2x Torx bit



Produkt	Modell / längd* (mm)	Isolerings- tjocklek** (mm)	Isolerings- tjocklek*** (mm)	Produktnr	
VILPE Power A (fyrkantig kropp)	60	00		284060	1
	70	00-20		284070	1
	90	20-40		284090	1
	110	40-60		284110	1
	130	60-80		284130	1
	150	80-100		284150	1
	175	100-120		28175	1
	200	130-150		28200	1
	225	160-170		28225	1
	VILPE Power A Justerbar (rund kropp)	250	120-155	180-230	28250
300		170-205	230-280	28300	
350		220-255	280-330	28350	
VILPE Power-verktyg	POWER-350			90133	
VILPE 350-2x Torx bit (6 mm)	350			910135	

\* Infästningens totala längd

\*\* Isoleringstjocklek då infästningen fästs till hårda isoleringsmaterial

\*\*\* Isoleringstjocklek då infästningen fästs till bitumenmaterial

1 = Byggvarubedömningen, se s. 3



## > [VILPE.COM](https://vilpe.com)

VILPE Sverige AB  
Bergtorpsvägen 43 B  
183 64 Täby

Försäljning & tekniskt stöd  
Tel. +46 70 511 2020  
[sales@vilpe.com](mailto:sales@vilpe.com)

Se våra installationsvideor:

> [youtube.com/vilpe](https://youtube.com/vilpe)

**VILPE**<sup>®</sup>  
Innovative and Easy

# VILPE

VILPE-produkterna tillverkas av VILPE Oy i Korsholm, Finland. VILPE Oy grundades 1975 och går idag i bräschen på ventilations- och takproduktmarknaden i Finland, Skandinavien, Baltikum och Ryssland. Våra produkter möjliggör friskare inomhusluft, sänker riskerna för hälsoproblem och förlänger byggnaders livslängd. Tack vare vårt svenska lager kan vi leverera snabbt till våra svenska kunder.

## Bästa möjliga kvalitet

Våra produkter är certifierade och är kända på marknaden för sin utmärkta kvalitet. VILPE Oy har tilldelats ISO 9001:2015 kvalitetscertifikat samt ISO 14001:2015 miljöcertifikat. Certifikaten innefattar såväl produktutveckling som tillverkning och försäljning.

Det är viktigt för oss att vara så miljövänliga som vi bara kan. Till exempel utvecklar vi ständigt allt mer energisnåla produkter och använder tillverkningsmetoder som minimerar miljöavfall. Fabrikens oljeuppvärmning har ersatts med bergvärme, vilket minskar koldioxidutsläppen med 330 ton/år. Dessutom har vi ett av Västra Finlands största solkraftverk på fabriken tak. Vi förbinder oss att vara en ansvarsfull aktör och bidra till en grönare värld.